

DELPHINE DE LUPPÉ
UNE SÉLECTION

ARCHIVES



Pair 23, crayon et bâton d'huile sur papier d'imprimerie, 14,5 x 23,5 chaque, 30 x 40 encadré, 2013



Pair 26, crayon et bâton d'huile sur papier d'imprimerie, 23,5 x 14,5 chaque, 40 x 30 encadré, 2013



Portiques A, acrylique et bâton d'huile sur toile, 80 × 80 cm, 2013



Portiques B, acrylique et bâton d'huile sur toile, 80 × 80 cm, 2013



Portiques C, acrylique et bâton d'huile sur toile, 80 × 80 cm, 2013



Portiques D, acrylique et bâton d'huile sur toile, 80 × 80 cm, 2013



Portiques E, acrylique et bâton d'huile sur toile, 90 × 90 cm, 2013



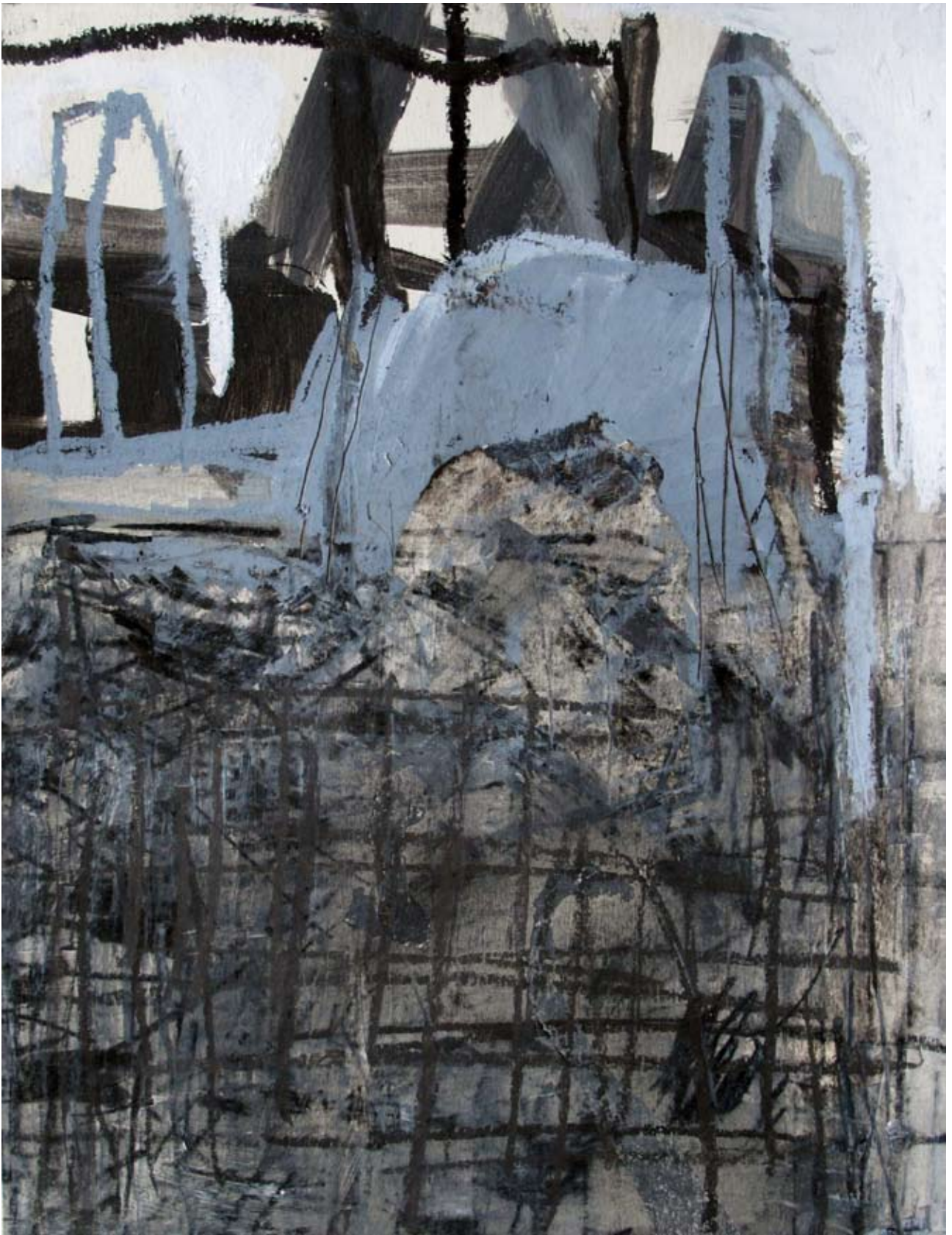
Portiques F, acrylique, crayon et bâton d'huile sur toile, 90 × 90 cm, 2013



Portiques G, acrylique et bâton d'huile sur toile, 92 × 65 cm, 2013



Modulables A, crayon et bâton d'huile sur papier Arches 640 g grain torchon, 76 × 56 cm, 80 x 60 cm encadré, 2013



Portiques231212A, crayon et bâton d'huile sur papier Arches 640 g grain torchon, 32,5 × 25 cm, 40 x 30 cm encadré, 2012



Portiques231212B, crayon et bâton d'huile sur papier Arches 640 g grain torchon, 32,5 × 25 cm, 40 x 30 cm encadré, 2012



Double Page 02, huile et crayon sur papier d'imprimerie, 40 × 30 cm encadré, 2012



Come In 29212, acrylique, mine de plomb et bâton d'huile sur papier marouflé sur toile, 105 x 75, 2012



Caissons 22211C, huile, crayon et bâton d'huile sur papier, 106 x 78, 2012



Come In 26212, acrylique, crayon et bâton d'huile sur papier, 105 x 75, 2012



Caissons 22211A, acrylique, mine de plomb et bâton d'huile sur papier, 106 x 78, 2011



Caissons 22211B, acrylique, crayon et bâton d'huile sur papier, 106 x 78, 2011



Crâne 41211O, acrylique et crayon sur papier, 15 x 15, 2011



Sur la colline, acrylique, crayon et bâton d'huile sur papier, 108 x 75, 2011



Come in 1, acrylique, crayon et bâton d'huile sur toile, 140 x 140, 2011



Tassés 01, acrylique, mine de plomb et bâton d'huile sur toile, 130 x 97 cm, 2011



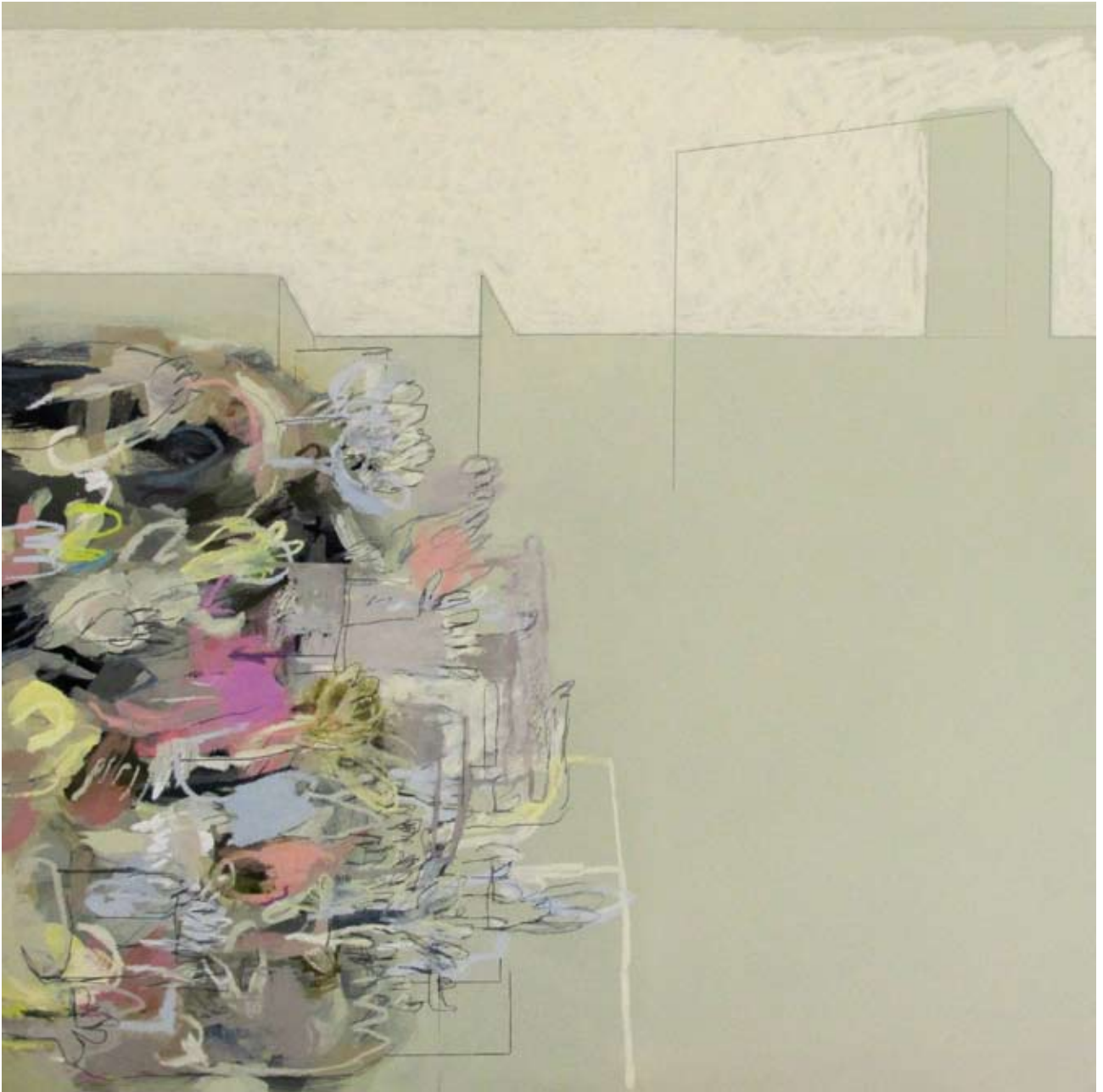
Effet de serre 02, acrylique, mine de plomb et bâton d'huile sur toile, 90 x 90 cm, 2011



La Chambre du roi, acrylique, crayon et bâton d'huile sur toile, 90 x 90, 2011



Chemin de table 02, acrylique, mine de plomb et bâton d'huile sur toile, 90 x 90 cm, 2011



Come in 02, acrylique, mine de plomb et bâton d'huile sur toile, 90 x 90 cm, 2011



Bacs 02, technique mixte sur toile, Ø 100 cm , 2010



Bacs 03, technique mixte sur toile, Ø 100 cm , 2010



Plateforme, technique mixte sur toile, 97 x 130 cm, 2010



Panier, technique mixte sur toile, 97 x 130 cm, 2010



Caissons 3, mine de plomb et bâton d'huile sur papier d'imprimerie de 1910, 38,5 x 29,5, 2010



La Teigne, mine de plomb sur papier, 27 x 21, 2010



Crâne, mine de plomb sur papier, 27 x 21, 2010



Caissons 2, mine de plomb et bâton d'huile sur papier d'imprimerie de 1910, 38,5 x 29,5, 2010



Potiches 02, mine de plomb et bâton d'huile sur papier d'imprimerie de 1910, 38,5 x 29,5 cm, 2010



Au salon, photographie couleur, 40 x 60 cm, édition de 1/5, 2011



Au balcon, photographie couleur, 40 x 60 cm, édition de 1/5, 2011



Au jardin, photographie couleur, 40 x 60 cm, édition de 1/5, 2011



Au lit, photographie couleur, 40 x 60 cm, édition de 1/5, 2011



À la gare, photographie couleur, 40 x 60 cm, édition de 1/5, 2011



En moto, photographie couleur, 40 x 60 cm, édition de 1/5, 2011



Au lit, photographie couleur, 40 x 60 cm, édition de 1/5, 2011



Le Baiser, photographie couleur, 40 x 60 cm, édition de 1/5, 2011



Larmes en boîte, installation in situ, La Linerie, Seine Maritime, caisses en bois, volumes crochetés en fil de lin et de laine, coton sérigraphié, kapok, dessin, 2011



Mémorial Lin Visible, installation in situ, chapelle de Silleron, Seine Maritime, dans le cadre du *Festival du Lin*, peinture, volumes cousus, vidéo, 2010



Autoportrait (détail), terre peinte, 17 x 13 x 8, 2011



Têtes, terre émaillée blanche, 2006



PLATEAU DE CAUX

TECHNIQUE MIXTE SUR PAPIER ARCHES
47 X 32 CM
2010

QUINZE PEINTURES
RÉALISÉES POUR
L'INSTALLATION
MÉMORIAL LIN VISIBLE



À GENOUX

TECHNIQUE MIXTE SUR TOILE

162 X 130 CM

2010

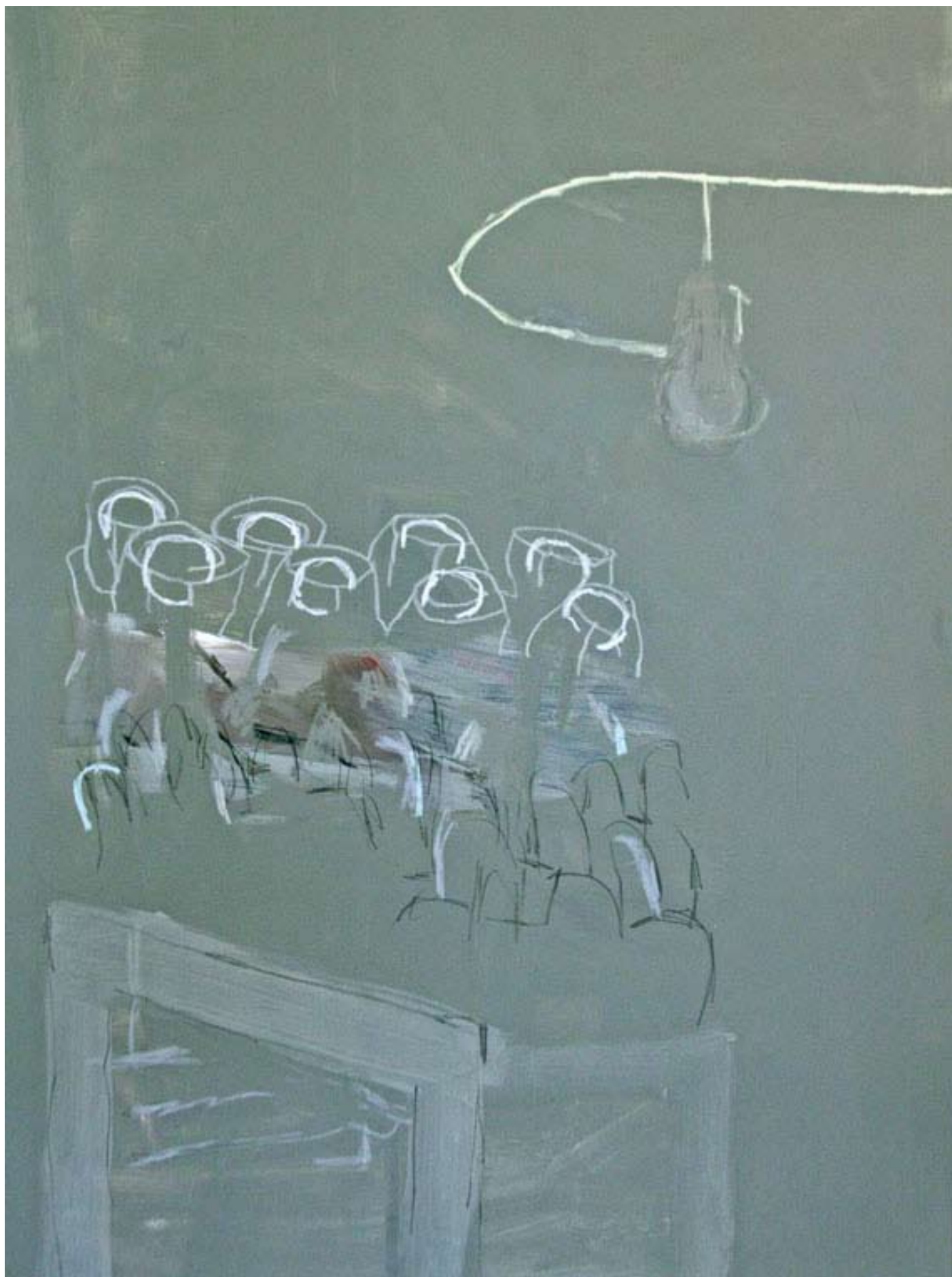


PANSE

TECHNIQUE MIXTE SUR TOILE

140 X 140 CM

2010



COUVEUSE

TECHNIQUE MIXTE SUR TOILE

130 X 97 CM

2009



TOUT LÀ-HAUT

VINYLIQUE SUR TOILE
100 X 100 CM
2009



BEC VERSEUR

VINYLIQUE SUR TOILE
100 X 100 CM
2009



CIMETIÈRE

VINYLIQUE SUR TOILE

100 X 100 CM

2009



CHAPEAU DE PLOMB

VINYLIQUE SUR TOILE

100 X 100 CM

2009



TRÈS GRANDE BAIGNOIRE 01

ACRYLIQUE SUR TOILE
200 X 200 CM (QUATRE TOILES DE 100 X 100)
2008



GRANDE FIGURE

ACRYLIQUE SUR TOILE
200 X 200 CM (QUATRE TOILES DE 100 X 100)
2008

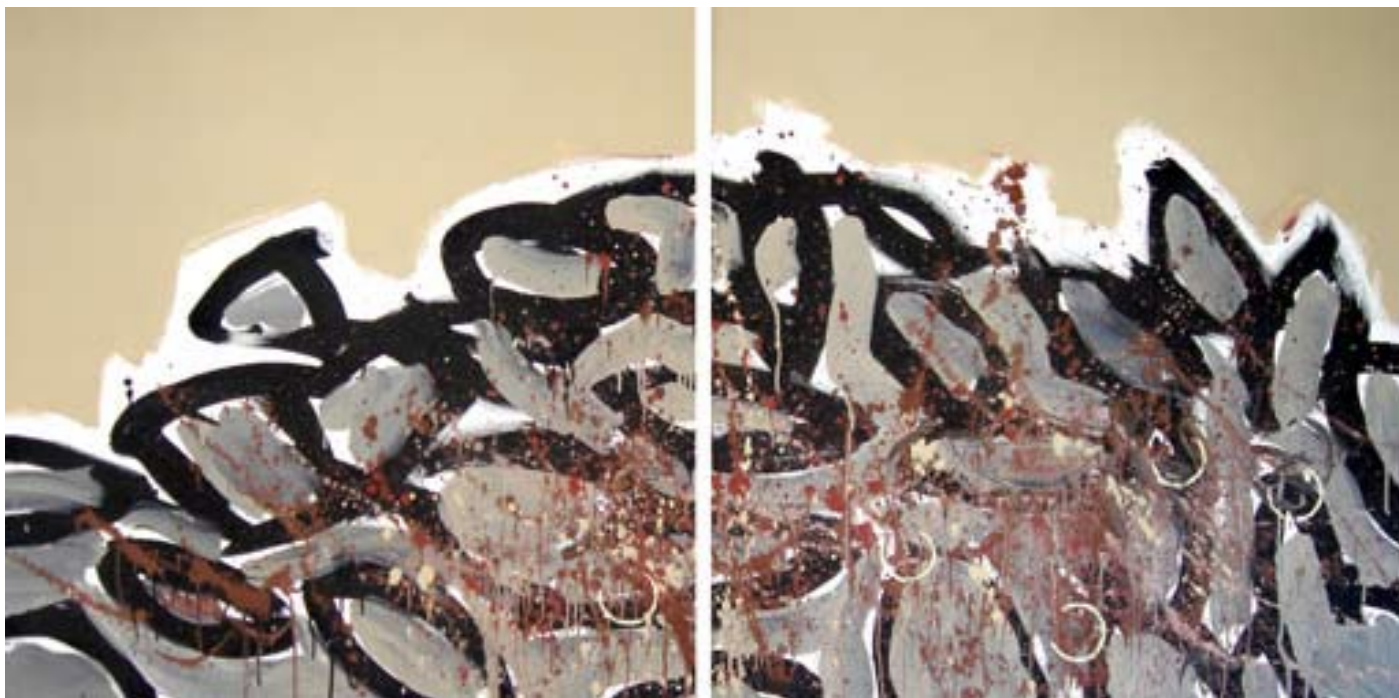


NUAGE DE PARTICULES

TECHNIQUE MIXTE SUR TOILE

80 X 80 CM

2008



UN TAS DE FIGURES 2

HUILE SUR TOILE
100 X 200 CM (DEUX TOILES 100 X 100 CM)
2008



UN TAS DE FIGURES 1

HUILE SUR TOILE
260 X 194 CM (QUATRE TOILES 130 X 97 CM)
2008



SIX PIEDS SOUS PIERRES

HUILE SUR TOILE
97 X 130 CM
2008



LES CONDOLÉANCES DE MONSIEUR LE CURÉ

ACRYLIQUE ET PASTEL SUR TOILE
90 X 180 CM (DEUX TOILES 90 X 90 CM)
2008



COUCHE 3

TECHNIQUE MIXTE SUR TOILE
80 X 160 CM (DEUX TOILES 80 X 80 CM)
2008



OBJET DE FERTILITÉ

TECHNIQUE MIXTE SUR TOILE
130 X 97 CM
2008



SOUS LE MANTEAU

TECHNIQUE MIXTE SUR CARTON
30 X 17 CM
2008

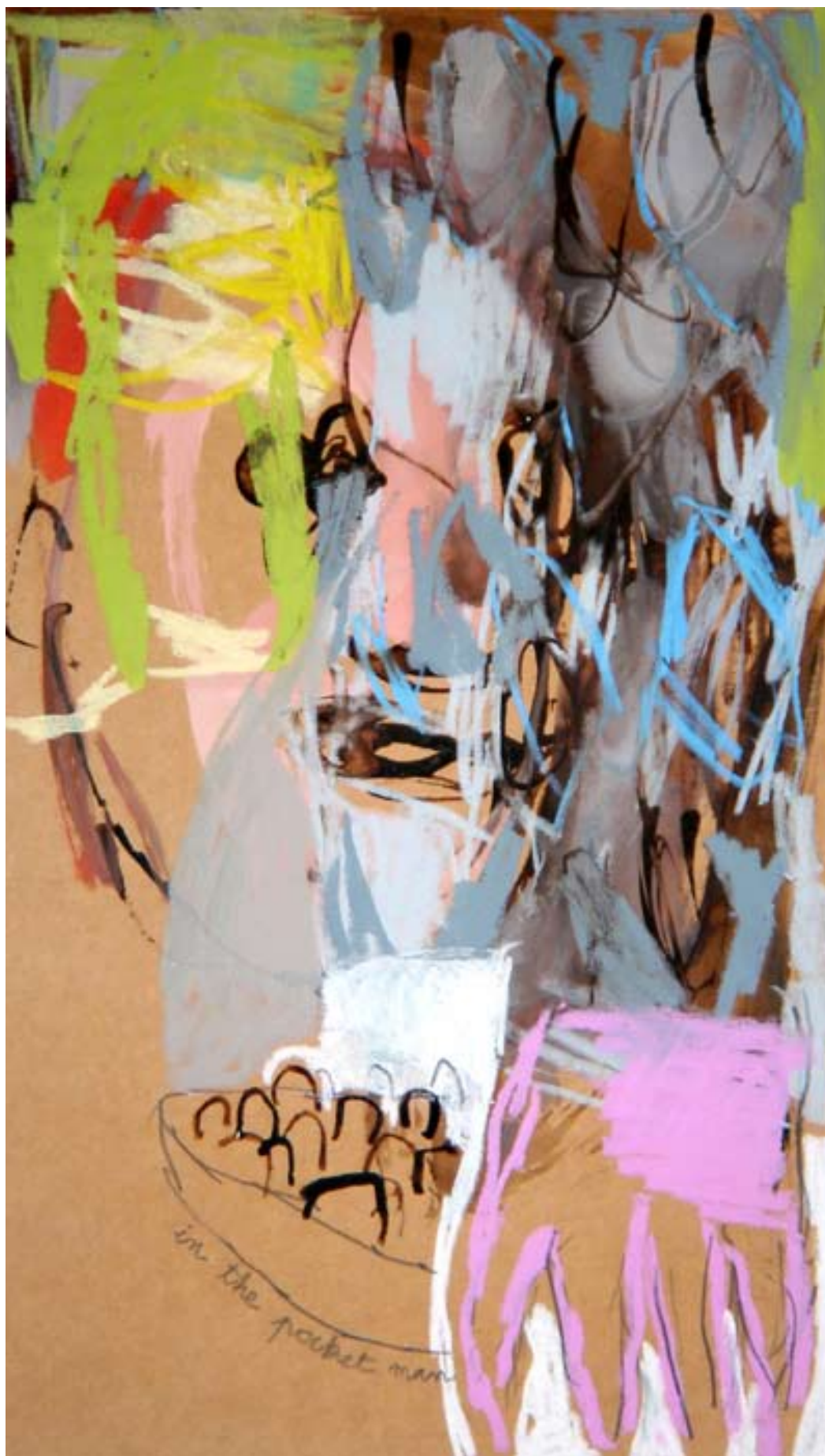


CLANDESTINE

TECHNIQUE MIXTE SUR CARTON

30 X 17 CM

2008



IN THE POCKET MAN

TECHNIQUE MIXTE SUR CARTON
30 X 17 CM
2008

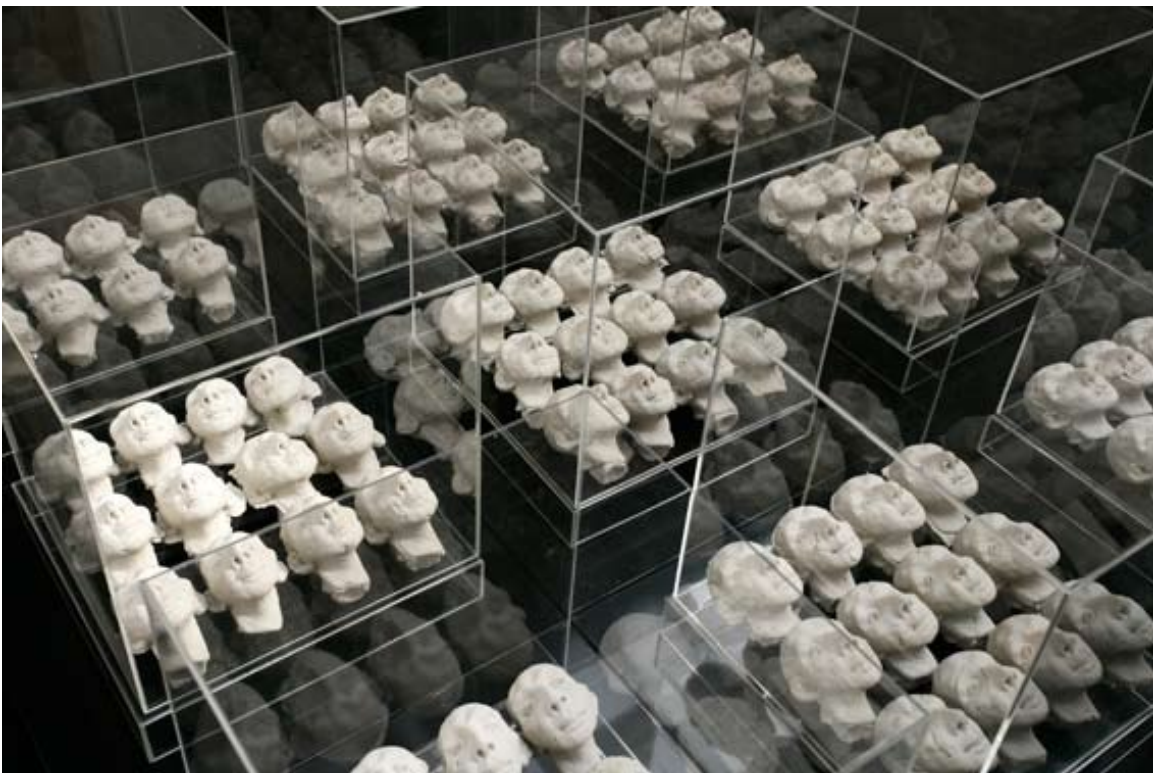


PORTRAIT

TECHNIQUE MIXTE SUR CARTON
30 X 17 CM
2008



Leurs têtes s'en sont allées - Their heads are gone, 165 têtes, coton sérigraphié, couture, kapok naturel (16 x 13 x 5 cm), berceau et cage en rotin, dimensions et installations variables, 2008



Modules de têtes, terre estampée, installations variables, 2007-2008



MODULES DE TÊTES

TERRE ESTAMPÉE
INSTALLATIONS VARIABLES
2007-2008



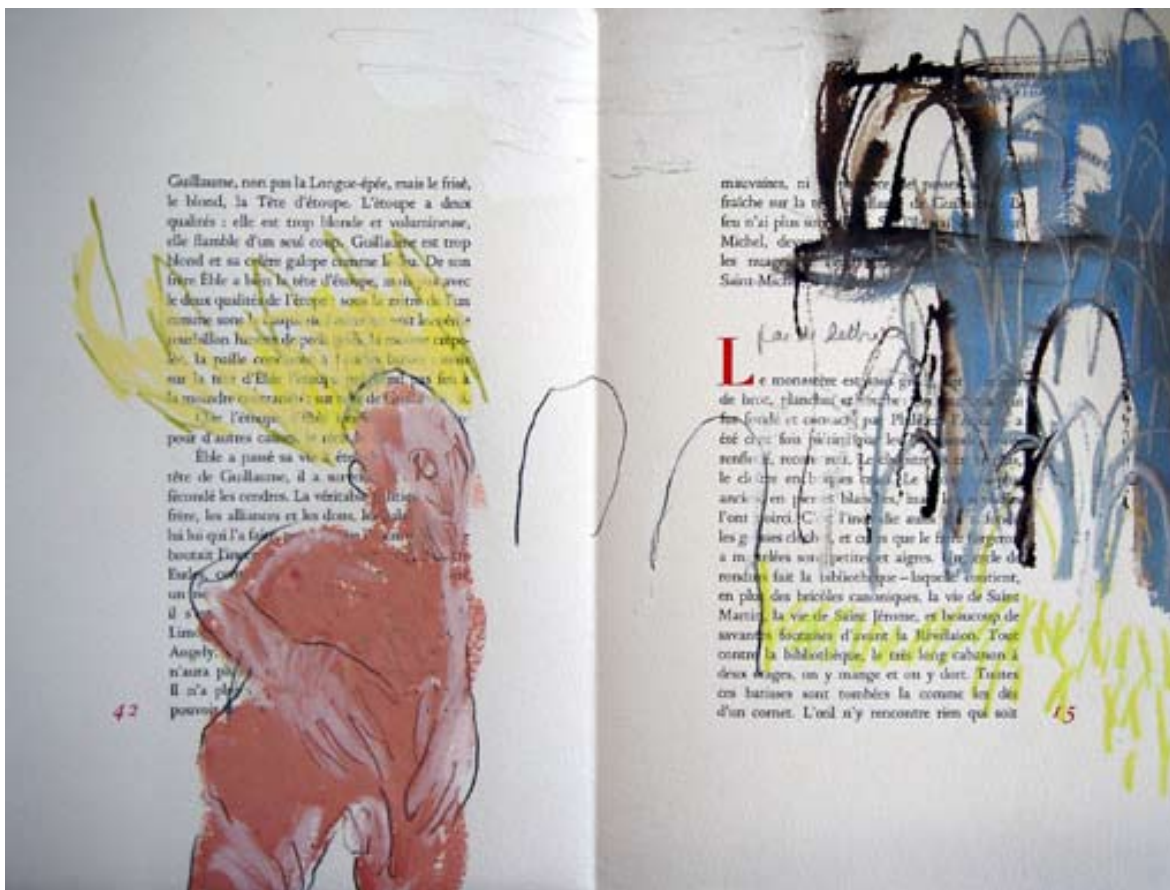
FIGURES EN BAIGNOIRE

COTON SÉRIGRAPHIÉ, COUTURE, KAPOK NATUREL (16 X 13 X 5 CM),
TUB EN ZINC (61 X 28 X 21 CM)
DIMENSIONS ET INSTALLATIONS VARIABLES
2007-2008



SORTIE

TECHNIQUE MIXTE SUR CARTON
22 X 17 CM
2007



ABBÉS, PIERRE MICHON

TECHNIQUE MIXTE SUR PAPIER IMPRIMÉ AU PLOMB ABBÉS DE PIERRE MICHON,
ÉDITION DE LA COMPAGNIE TYPOGRAPHIQUE
CHAQUE 25 X 33 CM
2007



TABLE ROUGE

TECHNIQUE MIXTE SUR PAPIER
29,5 X 28,5 CM
2007



BAIGNOIRE À PIEDS 1

TECHNIQUE MIXTE SUR PAPIER ARCHE

30 X 32 CM

2007



PREMIER DEBOUT

TECHNIQUE MIXTE SUR PAPIER

33 X 32 CM

2007



DEBOUT

TECHNIQUE MIXTE SUR PAPIER ARCHE

32 X 30 CM

2007

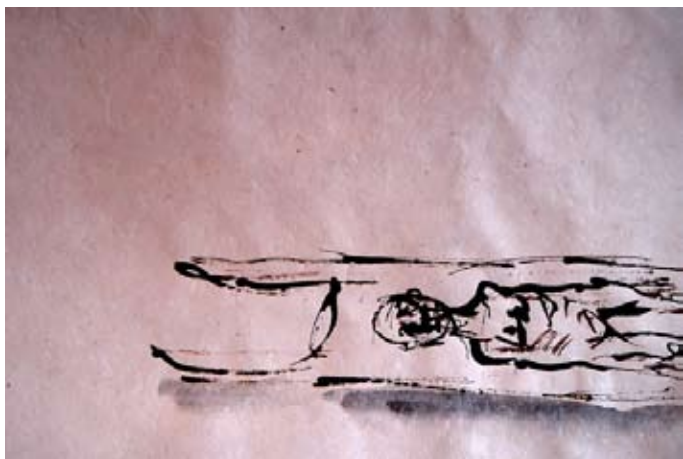


BAIGNOIRE AQUATIQUE

TECHNIQUE MIXTE SUR PAPIER ARCHE

30 X 32 CM

2007



BAIGNOIRE

TECHNIQUE MIXTE SUR PAPIER CHINOIS
SÉRIE DE 6 DESSINS, CHAQUE 22,5 X 33,5 CM
2005

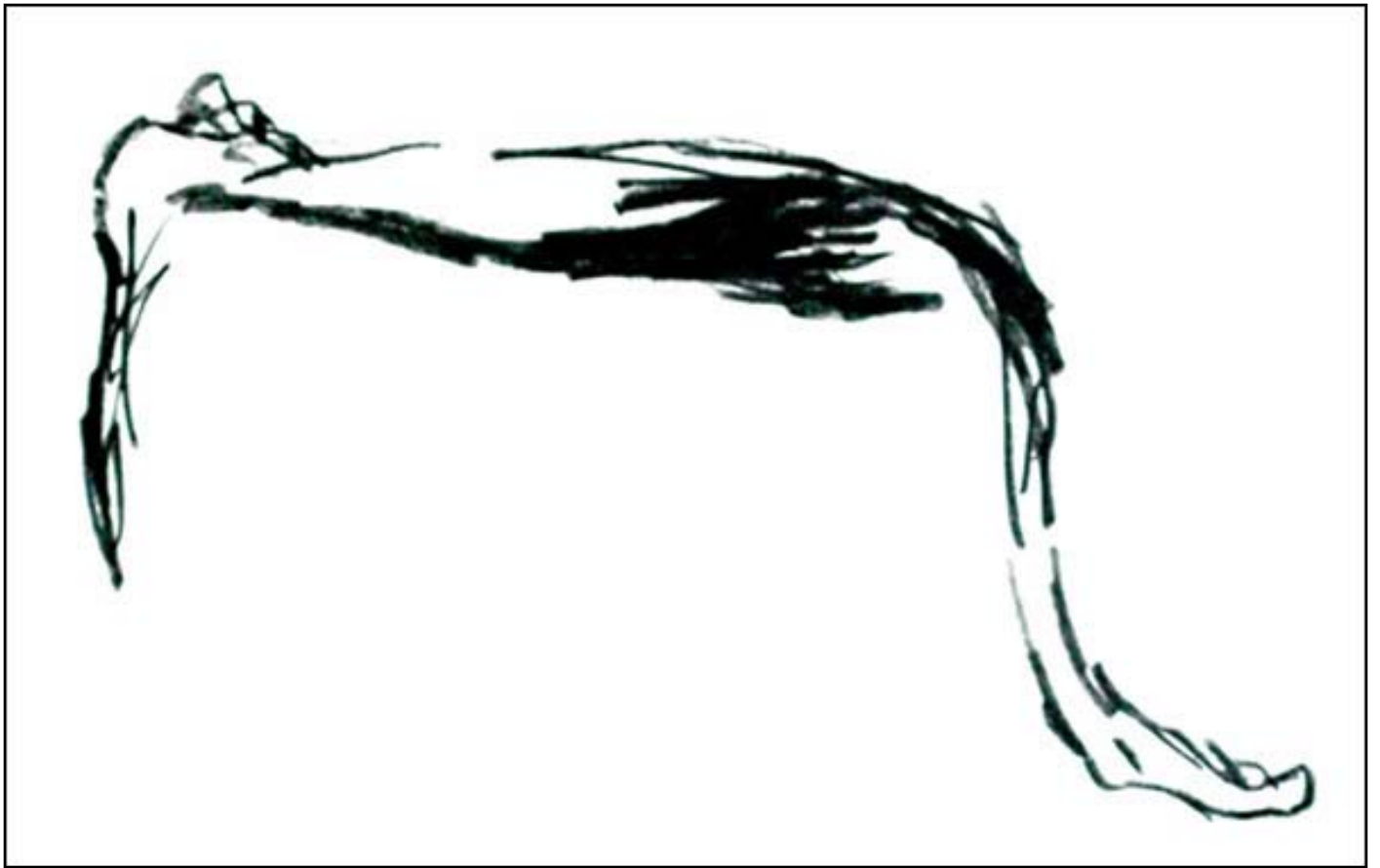


TENTATIVE (LA POUDRE D'ESCOMPETTE)

HUILE SUR TOILE

100 X 100 CM

2005



COUCHÉ

MINE DE PLOMB SUR PAPIER
35 X 30 CM
2006



LES ARENES

HUILE SUR TOILE

116 X 90 CM

2006



LA COUCHE 2

HUILE SUR TOILE
100 X 100 CM
2006



TUB

HUILE SUR TOILE

80 X 80 CM

2005



LA COUCHE

HUILE SUR TOILE
164 X 100 CM (DYPTIQUE DEUX TOILES 82 X 100 CM)
2005



BAIGNOIRE

TECHNIQUE MIXTE SUR PAPIER

29 X 27 CM

2006



FIGURE

TECHNIQUE MIXTE SUR PAPIER

15 X 13 CM

2005



LA PASSEE

HUILE SUR TOILE

116 X 89 CM

2004



LE PICHET

GRAPHITE NOIR ET BLANC SUR PAPIER

65 X 84 CM

2004



TUB

TECHNIQUE MIXTE SUR PAPIER

36,5 X 32 CM

2003



HOMME DE LOI

HUILE SUR TOILE
92 X 73 CM
2002